

# Sasso Trolcia

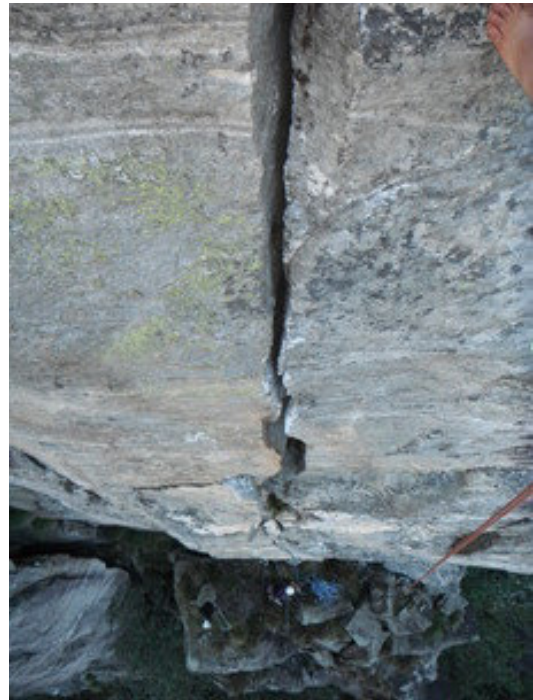
46°17'22.02"N / 8°37'58.99"E - 620müM - Ausrichtung N

(Quelle: <http://www.kletternschweiz.ch/>)

---

Der Sasso Trolcia, einigen vielleicht bekannt durch Routen wie "Nodo Infinito" (C. Cugini, 1995) oder der "Via Casarotto" (R. Casarotto, 1980), weilte die letzten beiden Jahrzehnte in einem Dornröschenschlaf.

Diesen Sommer (2014) hat Roman Hutzli die Wand bzw. den nördlichsten Eckpfeiler des Sasso erkundet und zusammen mit Tim Ehry mit der Erschliessung begonnen. Entstanden sind fantastische Rissrouten in Traumfels und einer grandiosen Umgebung, die den Vergleich mit dem Yosemite nicht zu scheuen brauchen!



## **Charakter:**

Alle Routen müssen, zusätzlich zu den vorhandenen Bohrhaken, selbst abgesichert werden! Benötigtes Material siehe Routenliste unten.

Die Routen wurden durch Roman Hutzli und Tim Ehry im September 2014 erschlossen und von unten erstbegangen ("Happy Lizzard" durch R. Hutzli im Alleingang).

Weitere Linien sind projiziert...

## **Zugang:**

Vom Parkplatz überquert man die Hängebrücke und zweigt an deren Ende rechts ab auf den Wanderweg, der zur "Cascata del Soladino" führt. Wenn der Wanderweg zum ersten Mal direkt an die Felswand des Sasso trifft (ca. 30min), noch 50m weiter

und dann links den Pfadspuren direkt entlang der Wand folgen (Einstieg "Casarotto"). Weiter steiler werdend, den schwach ausgeprägten Spuren folgen und um den markanten Felsvorbau herum bis man auf der Nordseite in einem lichten Birkenwäldchen wieder Blick ins Tal hat. Über ein paar Stufen hoch und dann weiter Richtung Schlucht (50m) zum Einstieg des "Happy Lizzard" (Bohrhaken). 50min. Es kann von allen eingezeichneten Standplätzen Abgeseilt werden. 60m-Seil reicht aus. Mit Vorteil aber immer über die Route "Salmon Crack" abseilen (Ausgenommen "Ants Paradise")!

### Routenliste:

| Nr. | Route         | Grad | Höhe | Material   |
|-----|---------------|------|------|--|
| 1   | Ants Paradise | 6c+  | 30m  | 1 Satz BD Cams bis Gr. 4                                   |
| 2   | Happy Lizzard | 6b+  | 4 SL | 1 Satz BD Cams bis Gr. 4                                   |
| 3   | Salmon Crack  | 7a   | 5 SL | 2 Sätze BD Cams bis Gr. 4, 1x Gr. 5 von Vorteil, 1 Satz C3 |
| 4   | Birch Crack   | 6a+  | 25m  | 2 Sätze BD Cams bis Gr. 3, 1 Satz C3, 60m-Seil             |
| 5   | Maggia Vision | 6c+  | 2 SL | 2 Sätze BD Cams bis Gr. 3, 1x Gr. 4 von Vorteil, 1 Satz C3 |



Sasso Trolcia (Quelle: <http://www.kletternschweiz.ch/>)